



Conecta **conmigo**



7 / 10

Latinoamericanos tienen al menos
1 animal de compañía

+ 12

Millones mascotas en toda
Latinoamérica

<1%

Penetración aseguramiento
Básico - asistencial

Transformación familias

x3

La cantidad de animales de Cia
Vs menores de edad
(Europa y Norte América)

+25B USD

Transformación Mercado / Industria

Traccionado Humanización
Oferta Premium y Plataformas digitales

Impacto Salud Humana

(One Health)

Transformación regulación
Mercado disperso y asimétrico
Cadenas desintegradas e ineficientes
Entrada de nuevos jugadores
Potencial innovación
Sinergias y aseguramiento

Honrar el vínculo entre humanos y animales desde el conocimiento, la ciencia aplicada y el cuidado cotidiano.

Impactando positivamente la salud de las personas

(mental, física y financiera)



La oportunidad



Surge la necesidad de protección; más allá de un marco legal; que considere las particularidades de cada especie, familia y tutor



1

Cambios en la composición familiar

- Más de 12 millones de mascotas en los hogares colombianos.
- La tenencia crece un 8% anual

El 95% de los latinos considera a la mascota como hijos o parte de su familia.

World Animal protection , 2018

2

Crecimiento en la demanda de servicios especializados

La conexión emocional que tienen los tutores con la mascota genera mayor inversión en su bienestar, demandando así servicios más empáticos y de alta calidad.

El gasto relacionado con las mascotas ascenderá a 6.1 billones COP en 2026.

Euromonitor, 2024

3

Marco legal que reconoce a los animales como seres sintientes

- Sentencia C041 de 2017, Corte Suprema de justicia
- Leyes 1801 de 2016, sobre bienestar animal
- Política nacional de protección animal, ministerio de ambiente, 2022

Bivett
sura | CES

Bivett
sura | CES

Centro veterinario



¿Cómo lo hicieron?



Estrategia I+D+i Alianza con la academia

La academia como fuente constante de talento humano calificado
Así como investigación continua para entregar servicios basados en estándares de atención humana.



Intra- Emprendimiento

A través de metodologías centradas en el usuario para **entender, diseñar, probar y escalar** una solución que conecte con las necesidades reales del cliente.

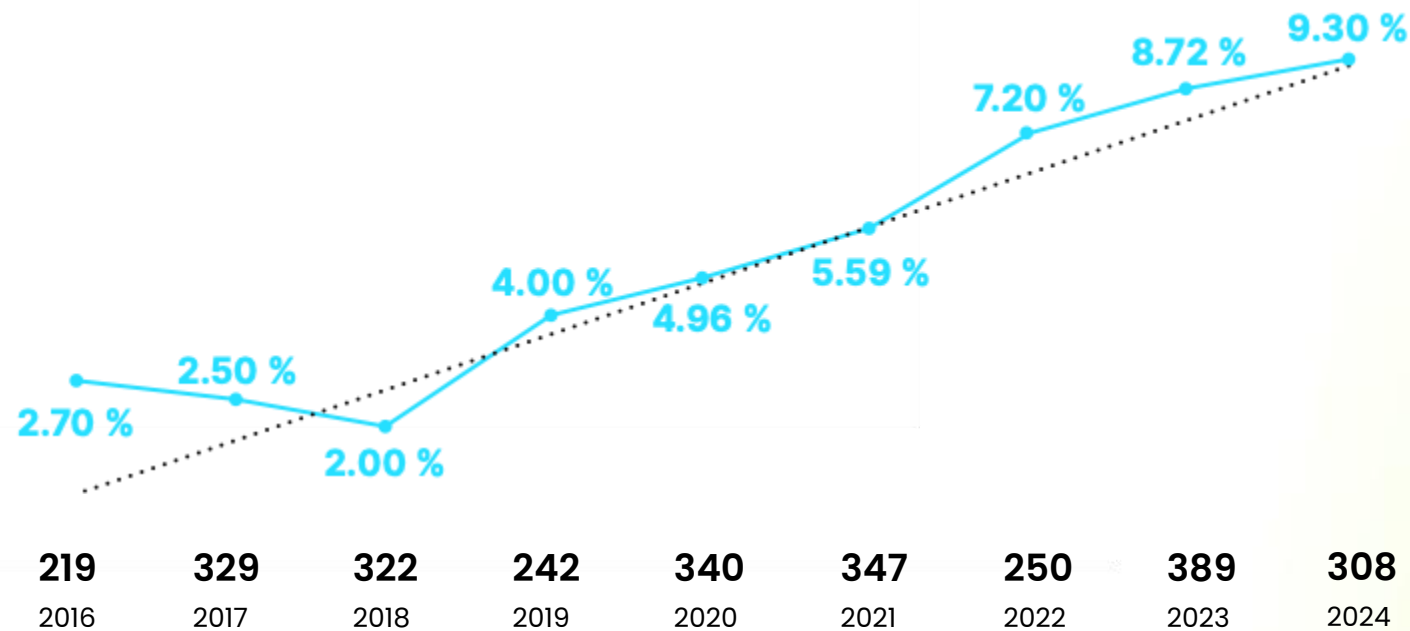


Desarrollo de ecosistemas

Estrategia basada en crear un ecosistema centrado en la salud como solución ancla.
Aseguramiento, farmacéutica, diagnóstico, telemedicina, investigación clínica

INVERSIÓN EN INNOVACIÓN

Porcentaje de inversión que realizaron las empresas medidas en Actividades de Ciencia, Tecnología e Innovación (ACTI) sobre el total de ventas durante el 2024:



**De 2016 a 2024
la inversión de
ACTI incrementó
más del 244 %**

Empresas innovadoras medidas

A close-up photograph of a hand dropping a red and black checkered chip into a stack of similar chips on a green poker table. In the background, other stacks of chips and playing cards are visible, though out of focus. The lighting is warm and focused on the hand and the chips being dropped.

#Key1 Invest with vision

define un % fijo de tus ventas para proyectos de innovación (no importa el valor, lo importante es la constancia).

A group of people are silhouetted against a bright sunset sky over the ocean. They are playing volleyball on a beach. The scene is captured in a cinematic style with high contrast between the dark figures and the glowing sky. The text is overlaid on the lower half of the image.

No se quedan en el brainstorming eterno.

Lanzan, se atreven, prueban, aprenden y toman decisiones.

Entre el 30% y 40%
de las piezas de
cualquier vehículo,
son plásticas.

En la industria automotriz,
el 80% de esas piezas
están hechas de
polipropileno con talco

El talco, es un material no
renovable con alto impacto
al medio ambiente

¿Cómo desarrollar un material polimérico con carga orgánica para ser utilizado en la fabricación de piezas plásticas para la industria automotriz?

Nuestra oportunidad

Renault Sofasa cuenta con una **capacidad productiva de 80.000** vehículos por año.

Existen vehículos con materiales **hasta 95% reciclables, reduciendo impactos** en fabricación y ciclo de vida del producto.

Alta capacidad de compuestos orgánicos



Generar impactos importantes como reducir el **costo, peso, integración local** y tecnificación, así como una **marca sostenible**



“De un subproducto sin valor en la industria del cacao,
**a un compuesto con carga orgánica para fabricar
piezas plásticas automotrices no biodegradables en Colombia”**”



Conexiones con el ecosistema



Desarrollo de capacidades industriales





Impacto del proyecto

(hasta ahora)

 **13**

Meses de desarrollo y ejecución

 **48**

Ensayos y pruebas técnicas

+13K

KMs rodados en validación

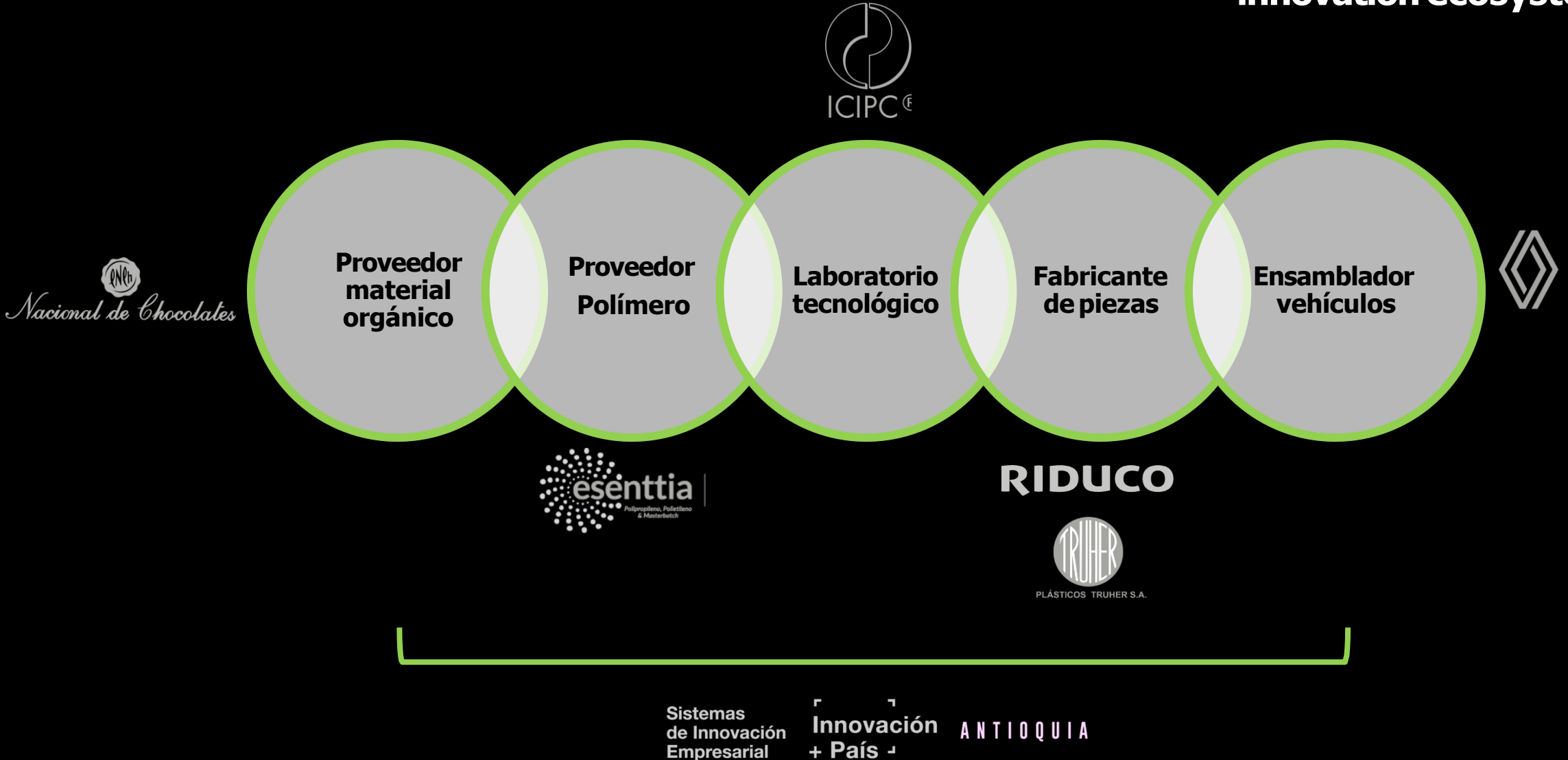
Visibilidad



Networking con propósito

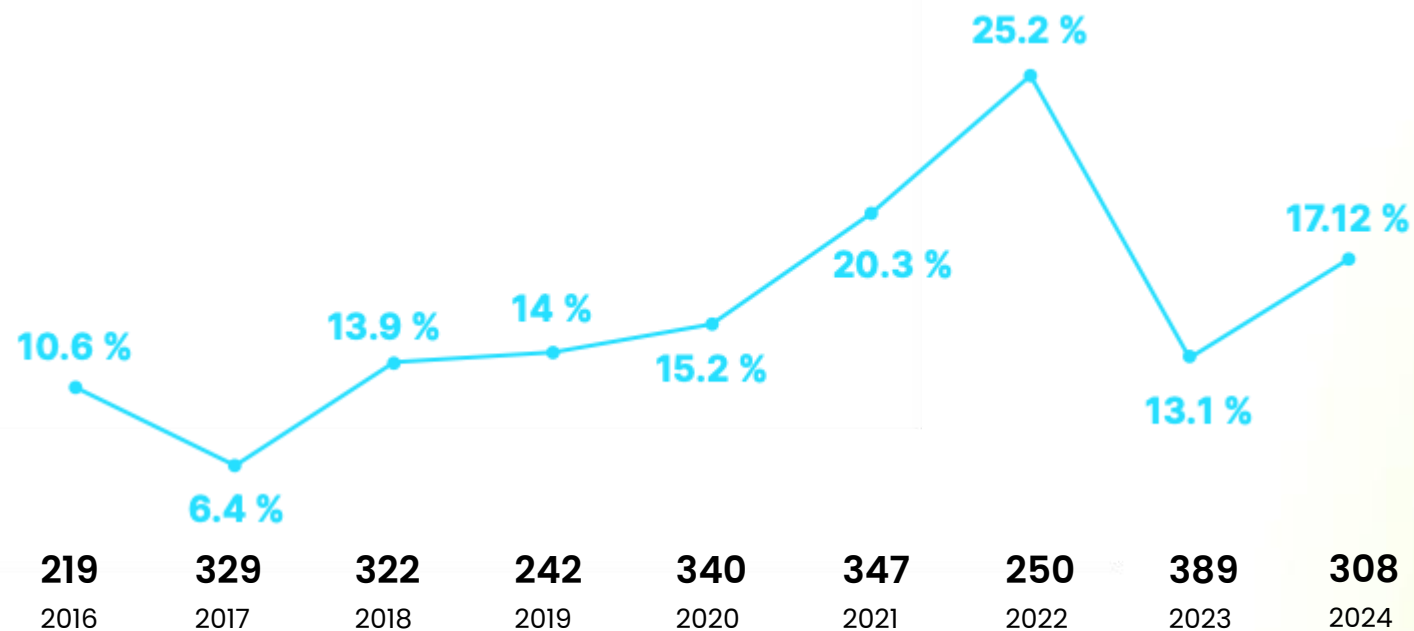
FutuRGen

innovation ecosystem



VENTAS POR INNOVACIÓN

Porcentaje de inversión que realizaron las empresas medidas en Actividades de Ciencia, Tecnología e Innovación (ACTI) sobre el total de ventas durante el 2024



De 2016 a 2024 las ventas en innovación se incrementaron más del 61 %

Empresas innovadoras medidas

PRODUCTOS Y SERVICIOS INNOVADORES LANZADOS POR HORIZONTES DE INNOVACIÓN

H1

4.749

HORIZONTE 1

62 %

H2

2.221

HORIZONTE 2

29 %

H3

699


HORIZONTE 3

9 %



#Key2 Make it real

**convierte tus ideas en acciones. El que lo logra, tiene
3 veces mas de probabilidad de generar nuevas
ventas y clientes con sus innovaciones.**

An underwater photograph of several swimmers in a pool, captured from below. The swimmers are in various stages of a stroke, with their heads above water and arms extended. The water is clear blue, and the pool floor is visible at the bottom. The text is overlaid on the image, with some words highlighted in yellow.

Entienden que **conservar** no es tarea
de un área, sino un movimiento
colectivo.

¿Cuál es el animal que más **mata**
personas en el mundo?



**Cada segundo, los mosquitos
Mata 700.000 personas
infectan a más de tres personas en
al año.
todo el mundo.**



Si pudieras vestir a esos niños con una
¿Quién tiene hijos, sobrinos o conoce a
armadura invisible para luchar contra el
un niño o un recién nacido?
animal más letal del mundo, **¿lo harías?**



OFFCORSS®

PROTEGER A LOS NIÑOS A TRAVÉS DE LA MODA



LA EFECTIVIDAD DE PROTECCIÓN ES CERCANA A LA DE LOS REPELENTES TRADICIONALES

83%

Protección del
repelente
tradicional

81%

Protección de
nuestra
solución

Durabilidad de hasta

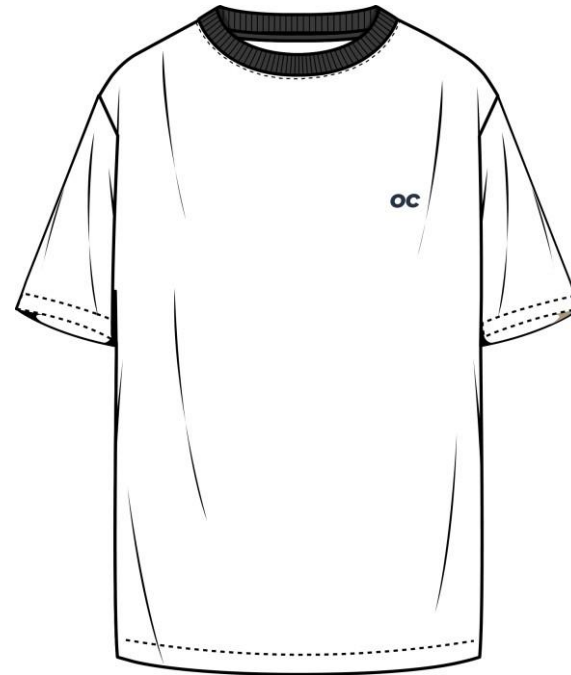
100

LAVADOS



OFFCORSS®

TECNOLOGÍA INVISIBLE, PROTECCIÓN REAL.



Tecnología
repelente en la tela

Efecto de larga
duración.

Comodidad

Estilo sin olores, ni
residuos.

EL CAMINO RECORRIDO

ENTENDIMIENTO
DEL MERCADO



INVESTIGACIÓN
Y DESARROLLO



PRUEBAS E
ITERACIONES



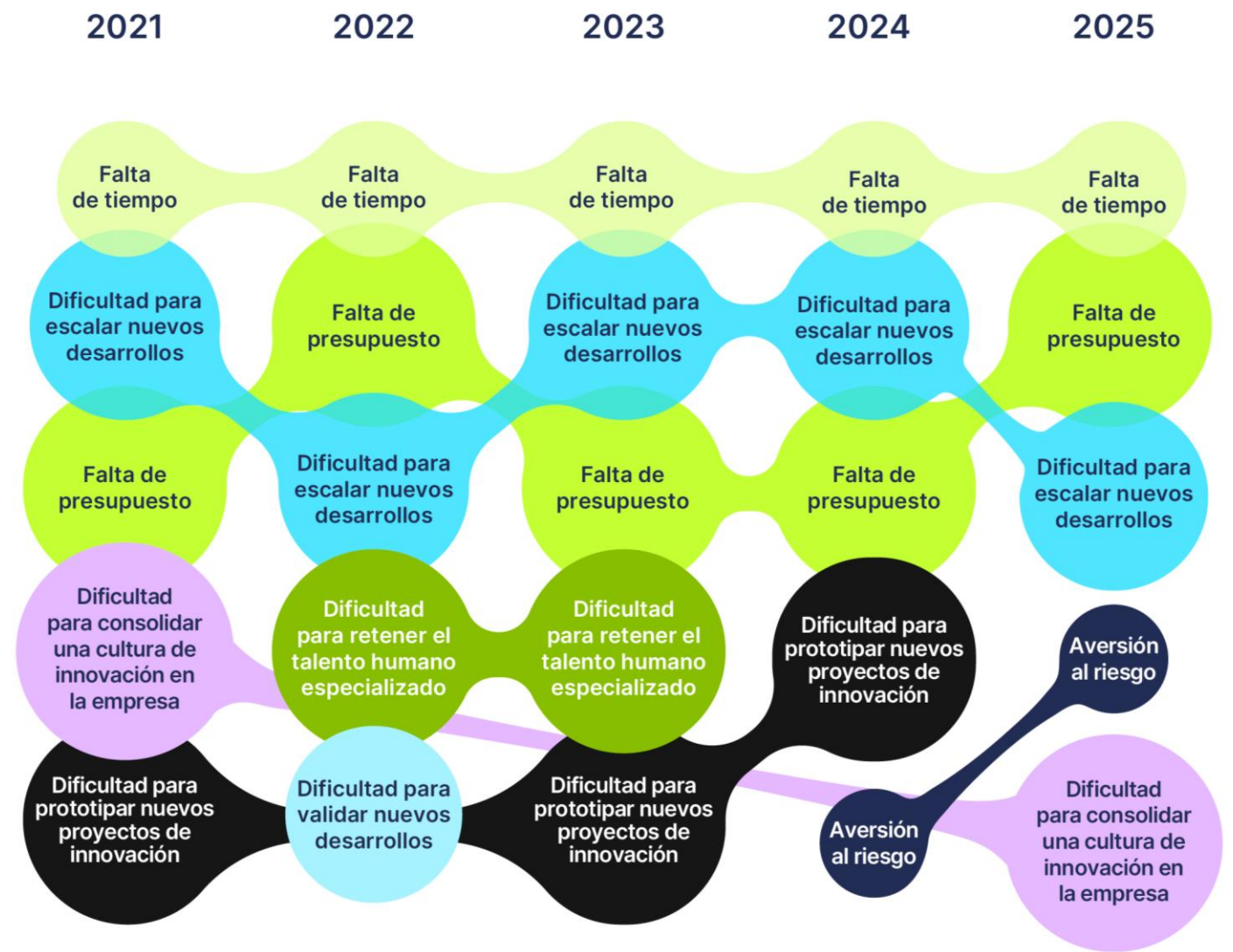
VALIDACIÓN EN
ENTORNOS REALES

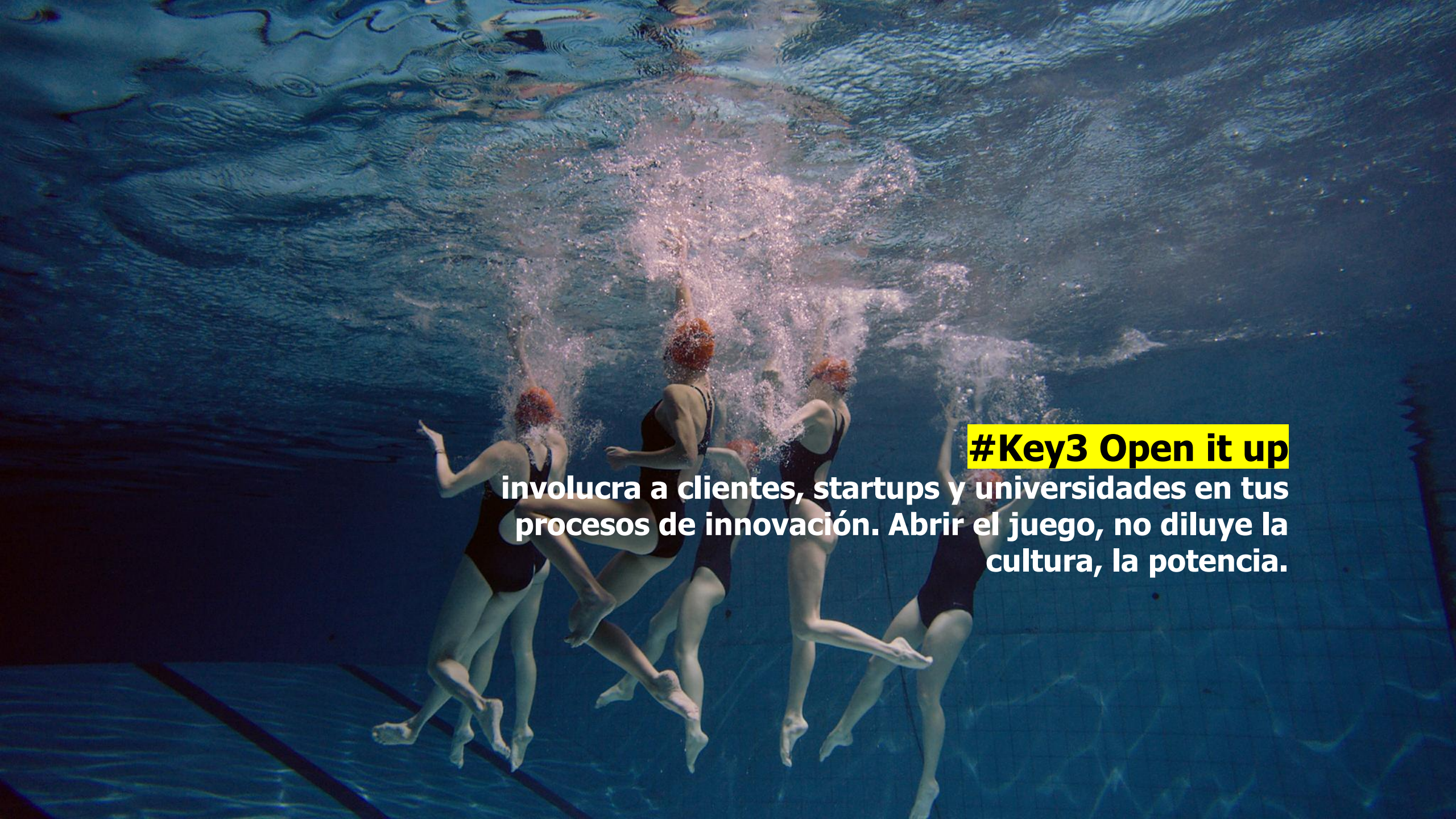


“El 64 % de las empresas que adoptan innovación abierta reportan que este enfoque tiene un alto impacto en su desempeño empresarial”

Open Innovation Barometer

BARRERAS INTERNAS PARA INNOVAR





#Key3 Open it up

involucra a clientes, startups y universidades en tus procesos de innovación. Abrir el juego, no diluye la cultura, la potencia.

An aerial photograph of a rowing team in a scull on a dark teal lake. The rowers are wearing colorful gear and are in a synchronized rowing motion. The text is overlaid on the image, with the words 'el promedio' highlighted in a yellow box.

Tu eres **el promedio** de las personas con quienes te rodeas.
Se conectan y se rodean de otros innovadores

TOP 20 histórico de las empresas más INNOVADORAS en Colombia

TOP	2018	2019	2020	2021	2022	2023	2024	2025
1	ARGOS	ARGOS	ecopetrol	PROCAPS	Grupo nutresa	Alpina	Grupo nutresa	Colsubsidio
2	familia	corona	Grupo nutresa	ecopetrol	sura	Grupo nutresa	Alpina	Alpina
3	ecopetrol	PROCAPS	familia	Grupo nutresa	Alpina	Octopus Force	ecopetrol	Fundación Cardioinfantil
4	RENAULT SOFASA	ecopetrol	ARGOS	corona	corona	ALSEC INGREDIENTS	Colsubsidio	ALSEC INGREDIENTS
5	penagos	ALSEC INGREDIENTS	COTECMAR	familia	ecopetrol	corona	esentia	Schneider Electric
6	corona	RENAULT SOFASA	corona	Alianza Team	enel	ecopetrol	POSTOBÓN	novo nordisk
7	BASF	familia	PROCAPS	esentia	ALSEC INGREDIENTS	esentia	sura	Colombina
8	Dow	isa	Nutreo	ALSEC INGREDIENTS	PROCAPS	sampedro	corona	esentia
9	3M	Dow	ALSEC INGREDIENTS	ARGOS	Alianza Team	Globant	PROMIGAS	ecopetrol
10	sampedro	Bancolombia	Movistar	sura	esentia	enel	FUNDACIÓN VALLE DEL LILI	INNOV
11	BELCORP	sura	Alpina	enel	POSTOBÓN	Colsubsidio	DAVIENDA	sura
12	Grupo nutresa	enel	sampedro	sampedro	familia	PROMIGAS	Fundación Cardioinfantil	PROMIGAS
13	sura	Nutreo	INTEGRA	Industrial Concreto	Fundación Cardioinfantil	alico	LifeFactOrs	RENAULT SOFASA
14	enel	TOITO	Bancolombia	Pharmateca Invernera	Bios	isa	RENAULT SOFASA	DAVIENDA
15	COTECMAR	nebiar	Open	COTECMAR	isa	PROCAPS	familia	COTECMAR
16	italia	CELSIA	sura	waveconn	Industrial Concreto	sura	Alianza Team	GdO
17	TOITO	Pharmateca Invernera	netux	INDUSTRIAL	BASF	Fundación Cardioinfantil	PROCAPS	ATURMEGA
18	Pharmateca Invernera	COTECMAR	DAVIENDA	BAltman	RENAULT SOFASA	POSTOBÓN	AVENFOR	Bancolombia
19	Ambiente Soluciones	netux	MAB	Bialtec	COTECMAR	Alianza Team	enel	aiatic
20	nebiar	Alpina	nebiar	rysal	Open	Hacab	Hacab	FUNDACIÓN VALLE DEL LILI

*Fuente datos ANDI, Creado por Diego Carbonell





#Key4 Connect to grow

si eres el promedio de tu red, pregúntate:
¿con quién te estás conectando para que tu
promedio crezca?

**¿Qué hace a una empresa
innovadora?**

#InvestWithVision



#MakeItReal



#OpenItUp



#ConnectToGrow





Conecta **conmigo**

